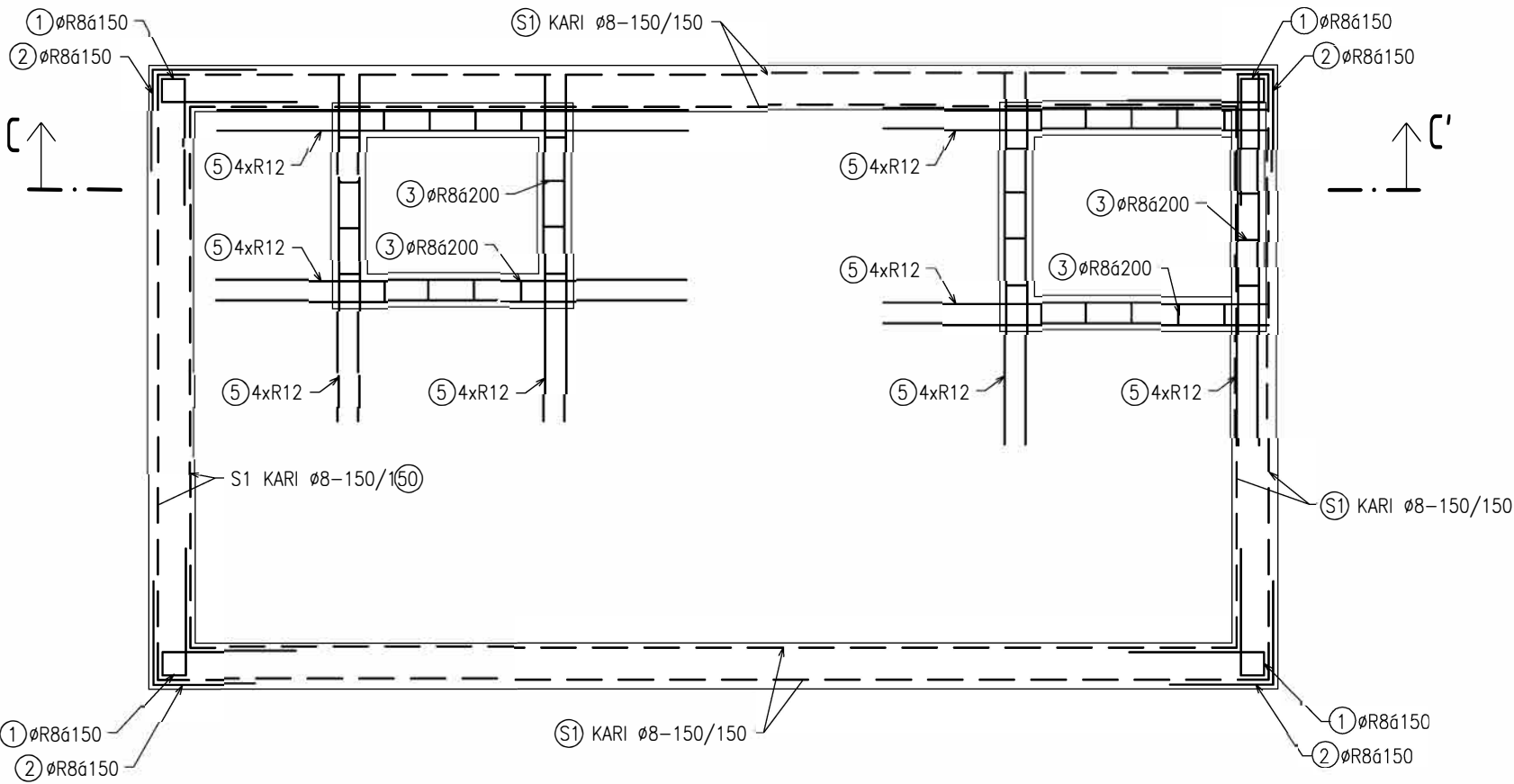
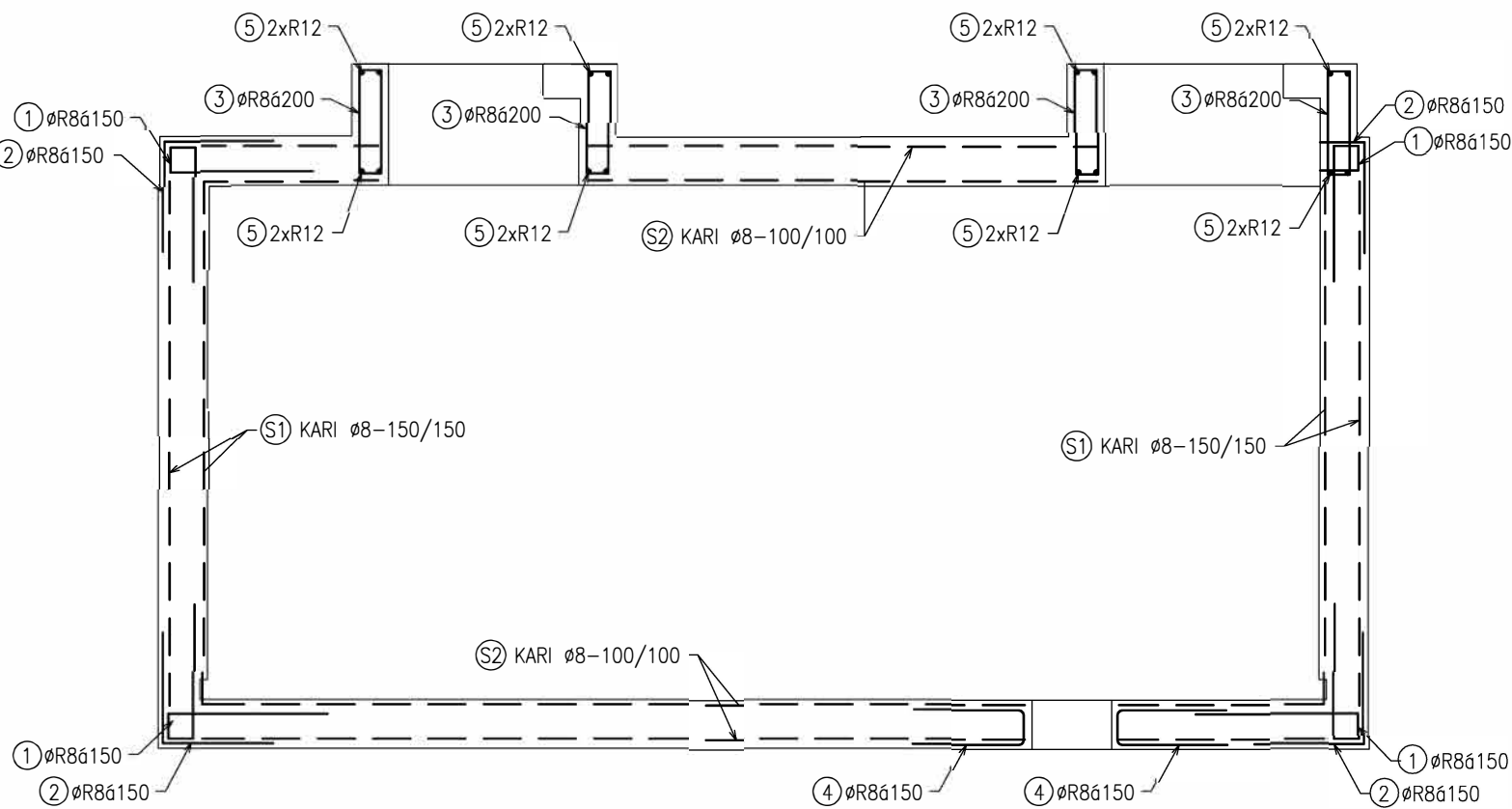


PODORYS



REZ C-C'



VÝPIS VÝSTUŽE:

Č.POL.	Ø	TVAR	DÉLKA (m)	KS	R8 (m)	R12 (m)	Ø8-150/150 (m²)	Ø8-100/100 (m²)
S1	8						stěny – 61,6	
S2	8							dno – 29,5 strop – 27,2
1	8		1,72	236	405,9			
2	8		1,2	236	283,2			
3	8		1,30	34	44,2			
4	8		1,13	12	13,6			
5	12		6,0			strop – 27,0 komínky – 15,7		
CELKOM DÉLKA					746,9	42,7	61,6	56,7
HMOTNOST JEDNOTKY (KG/M, KG/M²)					0,4	0,89	5,40	7,90
HMOTNOSTI					298,8kg	38,0kg	332,6kg	447,9kg
HMOTNOST VÝSTUŽE CELKOM					1117,3kg			

BETON C20/25-XC2, Dmax 16, KRYTIE VÝSTUŽE min.25mm OCEL 10 505



Generální projektant:

Ateliér Krejčířikovi, s.r.o.

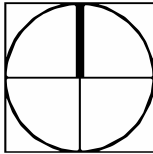
P. Bezruč 182
691 42, Valtice

Projektant části:



Lentus agilis, spol. s r.o.

Školní 809
691 10, Kobylí



AKCIA:

Návrh obnovy Starého parku v Nitre

ETAPA:

1.

VÝKRES:

Technologické riešenie – strojovňa technológie – armovanie

OBJEDNÁTEL:

Mesto Nitra

MIESTO STAVBY:

Nitra

ZODP. PROJEKTANT:

Ing. Přemysl Krejčířik, Ph.D., autorizovaný krajinářský architekt, č. autorizace: 03289

NÁVRH:

Ing. Kamila Krejčířiková, Ph.D.

SPRACOVAL:

Ing. Libor Loveček, Ing. Petr Jeřábek

DÁTUM:

12/2020

MIERKA:

1 : 30

STUPEŇ:

DUR + DSP

ČÍSLO VÝKRESU:

D.1.09.2e